

Michel Dehou

Explorateur d'Imaginaires

Dessin - Peinture - Illustration



Présentation & Portfolio
«Behind the mirror»

Michel Dehon

Coordonnées

Michel Dehon
Rue Victor Garin 152 - 7100 La Louvière - Belgique
+32(0) 495.258.560
md.dehon@gmail.com

🌐 www.michel-dehon.be
📷 [micheldehon_drawing](https://www.instagram.com/micheldehon_drawing)



Présentation de l'artiste

Né à Haine-Saint-Paul (La Louvière) en 1959, Michel Dehon se passionne dès l'enfance pour le dessin. Il est très vite fasciné par l'imaginaire narratif de la BD avec les hebdomadaires «Spirou» et «Tintin». Ensuite, dans les années 70 et 80 il découvre les revues «Pilote», «Métal Hurlant» et «À suivre». Il suit cinq années d'études à l'École supérieure des Arts plastiques et visuels de Mons (actuellement ARTS2). L'enseignement prodigué dans l'Atelier d'illustration lui permet de s'ouvrir à de nouvelles techniques artistiques ainsi qu'au monde de la culture. Mais c'est finalement vers le graphisme et l'infographie qu'il se tournera durant 27 ans.

En 2016, il décide de reprendre le dessin et l'illustration. «Spontanéité et maîtrise» sont les termes qui caractérisent son style. Dans ses créations, Michel Dehon amorce un geste spontané façon «dessin automatique» avant de reprendre le contrôle de son œuvre. Parmi ses travaux aux styles éclectiques on retrouve les projets: «Night Dreams», «Day Dreams», «Into the bubble», «Less is More» ou encore «Behind the mirror».

Découvrez ici son interview réalisée par Camille Vernin en 2021 à l'occasion du développement de son site web:
<https://michel-dehon.be/interview/>

« Behind the mirror »

« Behind the mirror »

RÉCITS ENCHEVÊTRÉS

Présentation du projet

D'un geste spontané, exécuté au pinceau et à l'encre de Chine, naît une mosaïque de formes, de personnages et de paysages issus de mon subconscient.

Il me plaît ensuite à retrouver un fil conducteur, une cohérence, un équilibre. Je donne du sens à cet assemblage graphique où chaque élément retrouve sa place et constitue, in fine, une composition narrative tantôt complexe (récits enchevêtrés), tantôt épurées (récits fragmentés).

Ce langage visuel, je le conçois comme une cartographie intérieure. Mon travail forme peu à peu un monde symbolique, autonome, où l'on retrouve des visages hybrides, des arbres anthropomorphes, des créatures ailées, des paysages tourmentés.

Chaque dessin est ainsi un fragment d'une scène psychique, un territoire entre rêve, mémoire et archétype.

Le spectateur n'est pas face à l'image, il est invité à s'y plonger, à se perdre dans les détails, à circuler entre les signes et à reconstituer son propre chemin.

La sobriété de la technique et l'utilisation du noir et blanc participent à la libération du geste. Pas d'esbrouffe, pas de chichis, juste être soi-même. Le dessin est, malgré tout, réhaussé de touches de pierre noire de crayon litho et de mine de plomb. Ces matières adoucissent la rigidité du trait d'encre tout en apportant une densité plus organique à l'ensemble.

Une fois la composition achevée, elle est numérisée puis retravaillée via Photoshop. Cette intervention ne transforme pas la structure initiale; il s'agit essentiellement d'ajustements subtils, de renforcement des contrastes, de mise en lumière de quelques détails.

Parfois, selon l'inspiration ou la nécessité du moment une version colorée voit le jour, enrichissant la création d'un nouveau souffle.

La composition finale est imprimée sur papier filigrané en tirage limité et certifié.

Michel Dehon - Décembre 2025



« Dreams »

Encre de Chine,
Pierre noire, Crayon litho
et traitement numérique.
100 x 70 cm - 2024 > 2025

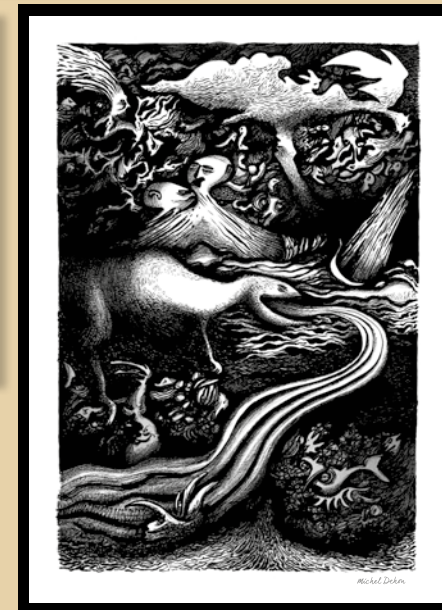
« Earth, Air, Water and Fire »

Encre de Chine,
Pierre noire, Crayon litho
et traitement
numérique.
70 x 100 cm
2020 > 2025



« Lignes de vie »

Encre de Chine,
Pierre noire, Crayon litho
et traitement numérique.
100 x 70 cm - 2024 > 2025



« Behind the mirror »

RÉCITS ENCHEVÊTRÉS

« Behind the mirror »

RÉCITS ENCHEVÊTRÉS

« Elle & Lui »

Encre de Chine,
Pierre noire, Crayon
litho et traitement
numérique.

70 x 100cm
2021 > 2025



« E.T.'s dream »

Encre de Chine,
Pierre noire,
Crayon litho
et traitement
numérique.

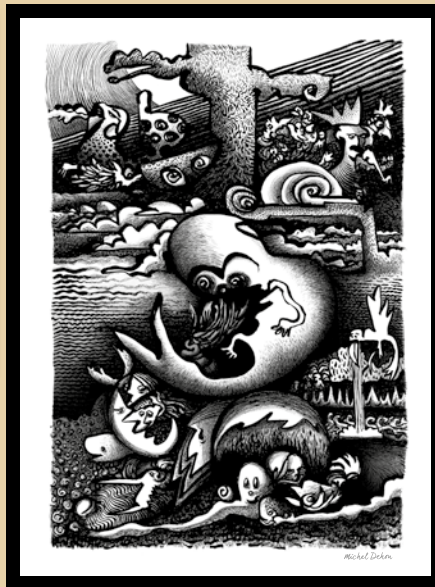
76 x 56cm
2020 > 2025



« Destins multiples »

Encre de Chine, Pierre noire, Crayon litho
et traitement numérique.

70 x 100cm - 2025



« Du coq à l'âne »

Encre de Chine,
Pierre noire, Crayon
litho et traitement
numérique.

100 x 70cm - 2025



« Make America Great Again, Again, Again... »

Encre de Chine,
Pierre noire, Crayon
litho et traitement
numérique.

100 x 70cm - 2025

« Behind the mirror »

RÉCITS FRAGMENTÉS

« Behind the mirror »

RÉCITS FRAGMENTÉS

« Le grand échiquier »

Encre de Chine, Pierre noire, Crayon litho
et traitement numérique.
40 x 50cm - 2020>2025



« La poursuite »

Encre de Chine, Pierre noire,
Crayon litho
et traitement numérique.
50 x 40cm - 2020>2025



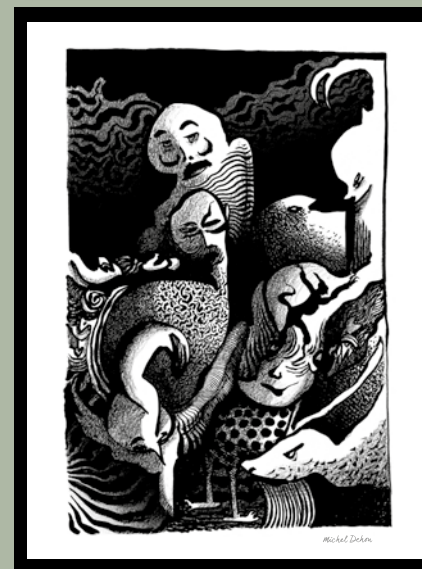
« Renaissance »

Encre de Chine, Pierre noire, Crayon litho
et traitement numérique.
40 x 50cm - 2025



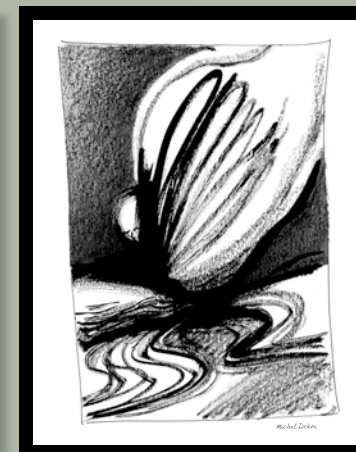
« Délicat équilibre »

Encre de Chine, Pierre noire, Crayon litho
et traitement numérique.
40 x 50cm - 2025



« L'homme à la moustache »

Encre de Chine, Pierre noire,
Crayon litho et traitement numérique.
40 x 50cm - 2024>2025



« Écllosion »

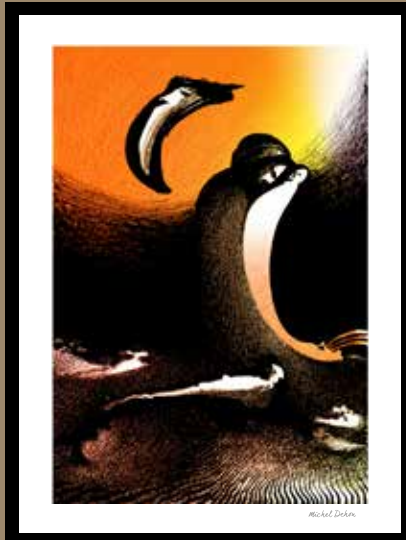
Encre de Chine, Pierre noire,
Crayon litho
et traitement numérique.
40 x 50cm - 2019>2025

«Behind the mirror»

RÉCITS POLYCHROMES

«Crépuscule»

Encre de Chine, Pierre noire, Crayon litho
et traitement numérique.
56 x 76cm - 2023>2025



«Monsters & Co»

Encre de Chine, Pierre noire,
Crayon litho et traitement numérique.
56 x 76cm - 2023>2025

«La montagne diabolique»

Encre de Chine, Pierre noire, Crayon litho
et traitement numérique.
56 x 76cm - 2023>2025



«Behind the mirror»

FORMES DÉCOUPÉES



«L'arbre être»

Encre de Chine, Pierre noire,
Crayon litho
et traitement numérique.
Forex découpé.
95 x 113cm - 2025



«Du haut de son piédestal»

Encre de Chine, Pierre noire,
Crayon litho et traitement numérique.
Forex découpé.
108 x 148cm - 2025



«Tel père, tel fils»

Encre de Chine, Pierre noire,
Crayon litho
et traitement numérique.
Forex découpé.
156 x 193cm - 2025



« Il n'y a réellement ni beau style,
ni beau dessin, ni belle couleur :
il n'y a qu'une seule beauté, celle de la vérité qui se révèle. »

Auguste Rodin



© Michel Dehon
2025

